



• Disponibile anche in versione resinata
• Available also in coated version



• Disponibile anche in altezza 250 e 325 cm
• Available also in 98" and 128" width

15



73



81



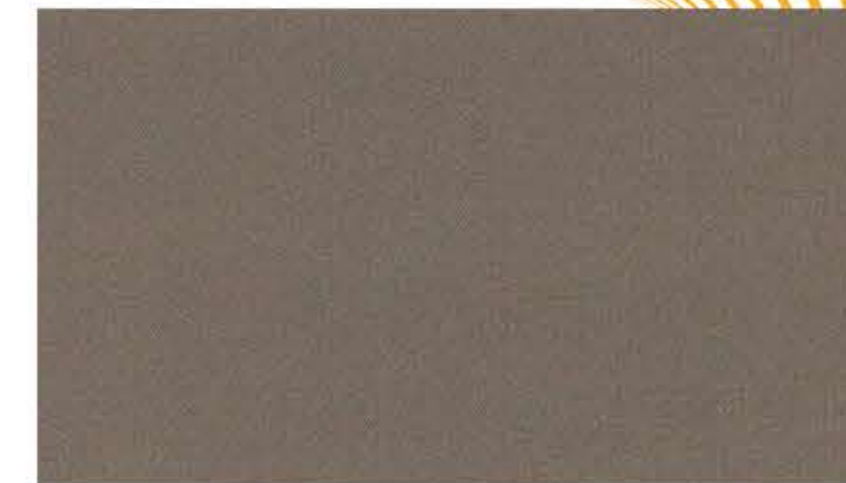
92



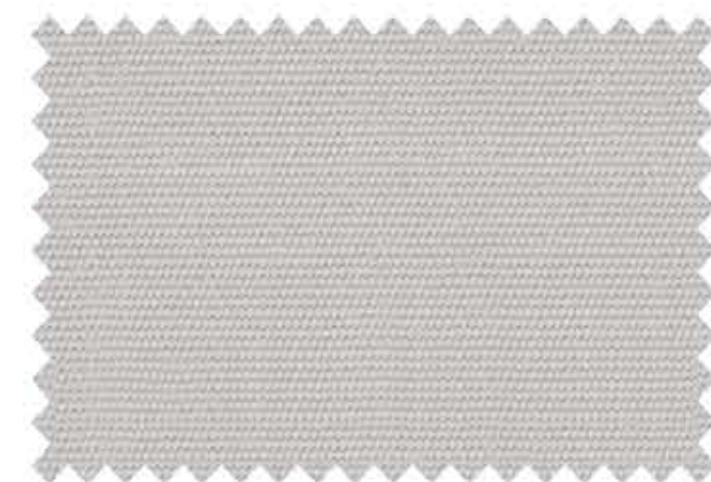
106



926



79



986/727



92



24



97/15



426



5



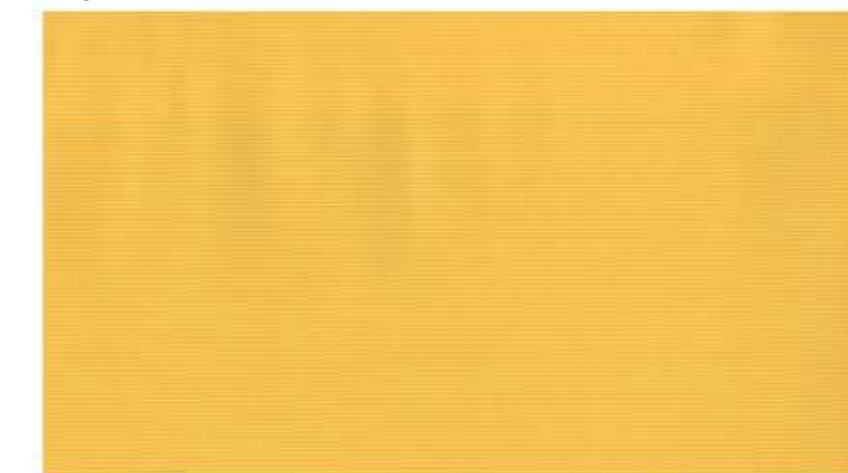
14



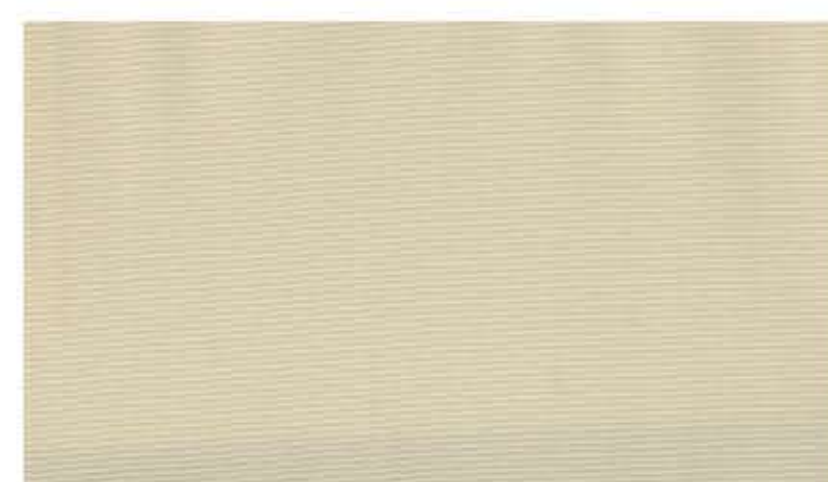
15/93



12/15



151/15



93/15



TECHNICAL FEATURES

Composition	Width (UNI EN 1773/98)
100% acrylic fibre solution dyed "outdoor"	47" 98" 128"
Weight (UNI EN 5114/82)	Colonna d'acqua (UNI EN 20811)
8,8 oz/yd ² (+/- 5%)	≥ 13,8"
9,9 oz/yd ² (+/- 5%)	> 39,4"

All technical specifications are available on our website at www.tempotest.it

LIFESTYLE COLLECTION - Un livello superiore di ricerca
Un'approfondita ricerca cromatica e stilistica ci ha portato a realizzare tessuti dalla grande preziosità. Il sofisticato effetto finale è dato da colori più belli e ricchi di vitalità impreziositi da texture elaborate.



LIFESTYLE COLLECTION - A superior standard of research
In-depth research into colors and styles has prompted us to create truly exquisite fabric. The sophisticated final effect is provided by even more beautiful hues, bursting with vitality and enhanced by elaborate textures.

SETA CRUDA - Un ritorno alla naturale bellezza dell'imperfezione
Incroci di itame che, grazie ad un particolare trattamento, impreziosiscono il design di questi tessuti con dettagli naturalmente irregolari.



SETA CRUDA - The return to the natural beauty of imperfection
A combination of textures which, thanks to a special treatment, enhance the design of these fabrics with details that are naturally uneven.

PARÀ SPA
VIALE MONZA 1, SOVICO (MB) 20845 - ITALIA
TEL. (+39) 039-2070-1 | FAX (+39) 039-2070425
WWW.TEMPOTEST.IT

